

# CÓMO VERIFICAR SI DISPONEMOS DEL COMPONENTE FIRMA (APPLET) EN EL NAVEGADOR





## ¡Bienvenido!

El Componente Firma (applet) es una aplicación que se ejecuta en el navegador web del usuario y que **permite la realización de la firma reconocida** de los envíos que se realicen mediante el sistema LexNET.

Vamos a ver **cómo verificar que la descarga es correcta.**

**Verificar Componente de Firma**

**¡Veamos con más detenimiento!**

# Cómo verificar si disponemos del componente Firma (applet) en el navegador

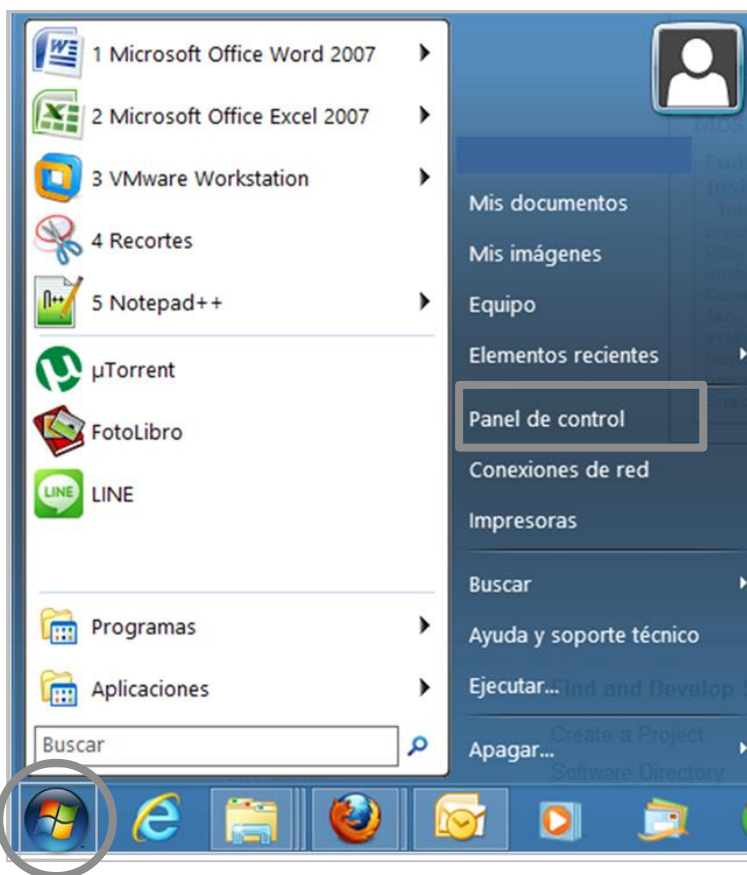


## Verificar applet de LexNET

Por defecto el applet se descarga la primera vez que nos conectamos al sistema LexNET.

Si queremos asegurarnos que se ha instalado correctamente, vamos a seguir estos pasos:

- 1 Pulsamos sobre el botón **“Inicio”** situado en la barra del escritorio y a continuación sobre **“Panel de control”**.

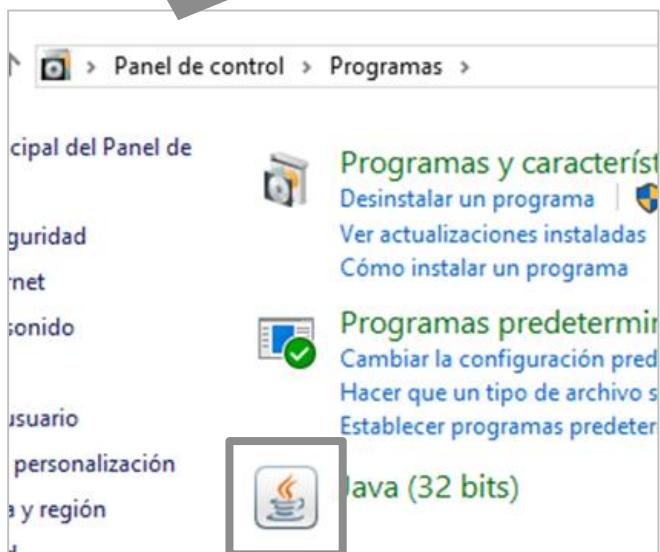
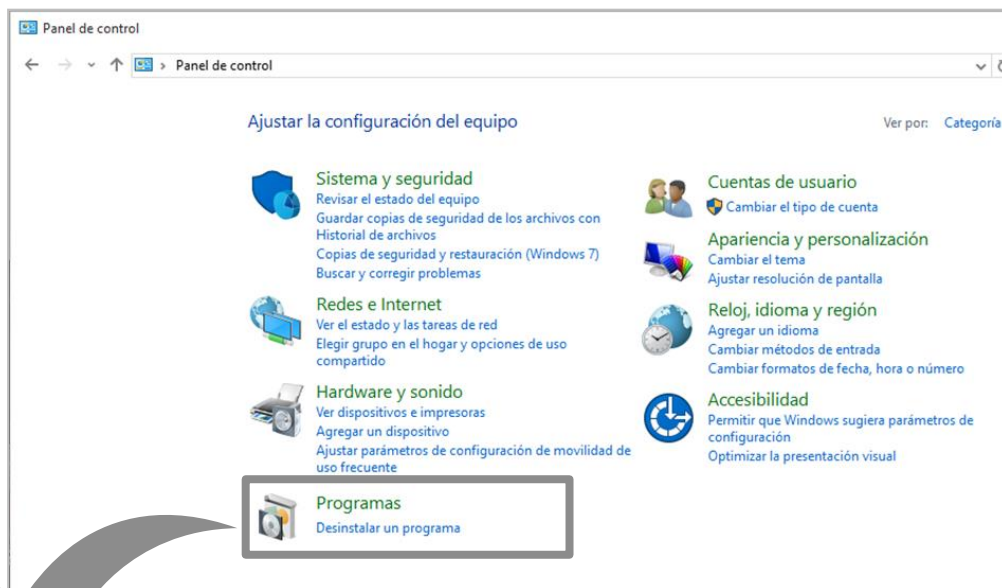


# Cómo verificar si disponemos del componente Firma (applet) en el navegador



Verificar applet de LexNET

- 2 En la ventana que se abre, pulsamos sobre **“Programas”**, y automáticamente, accedemos a una pantalla donde nos aparece el icono de **JAVA**. Pulsamos sobre el icono de **Java**.

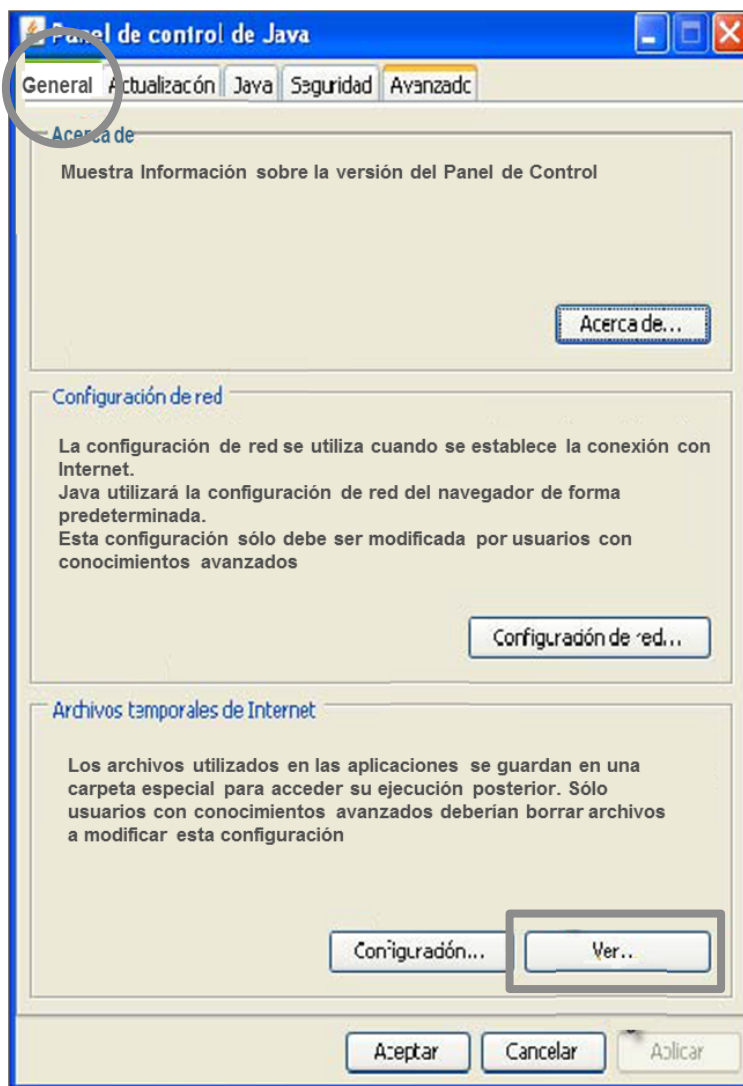


# Cómo verificar si disponemos del componente Firma (applet) en el navegador



Verificar applet de LexNET

**3** Dentro de la pestaña “**General**”, pulsamos sobre el botón “**Ver**”.

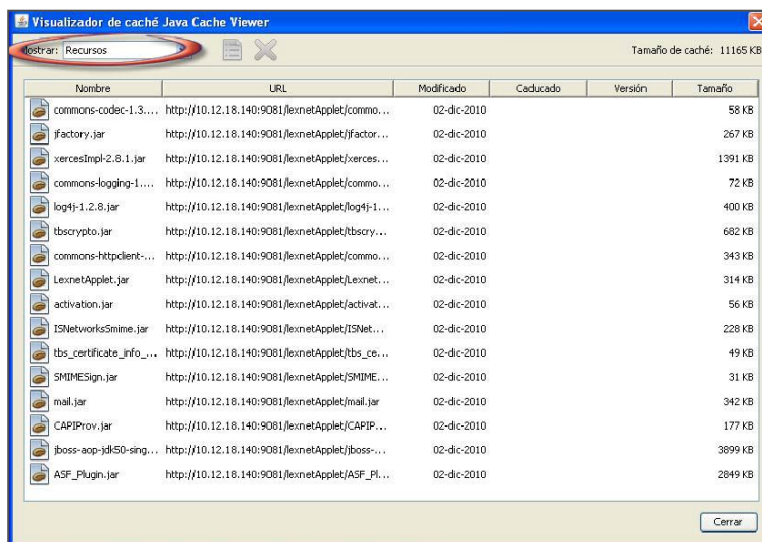


# Cómo verificar si disponemos del componente Firma (applet) en el navegador



Verificar applet de LexNET

**4** Cuando el componente LexNET esté instalado, veremos la pestaña emergente con una vista como la siguiente:



Si no tienes instalado el componente de firma correctamente, puedes contactar con el servicio de atención al usuario a través de la web <http://lexnetjusticia.gob.es/formincidencia>



GOBIERNO  
DE ESPAÑA

MINISTERIO  
DE JUSTICIA

**LexNET**  
Justicia