

CÓMO VERIFICAR SI DISPONEMOS DEL COMPONENTE FIRMA (APPLET) EN EL NAVEGADOR





¡Bienvenido!

El Componente Firma (applet) es una aplicación que se ejecuta en el navegador web del usuario y que **permite la realización de la firma reconocida** de los envíos que se realicen mediante el sistema LexNET.

Vamos a ver **cómo verificar que la descarga es correcta.**

Verificar Componente de Firma

¡Veamos con más detenimiento!

Cómo verificar si disponemos del componente Firma (applet) en el navegador

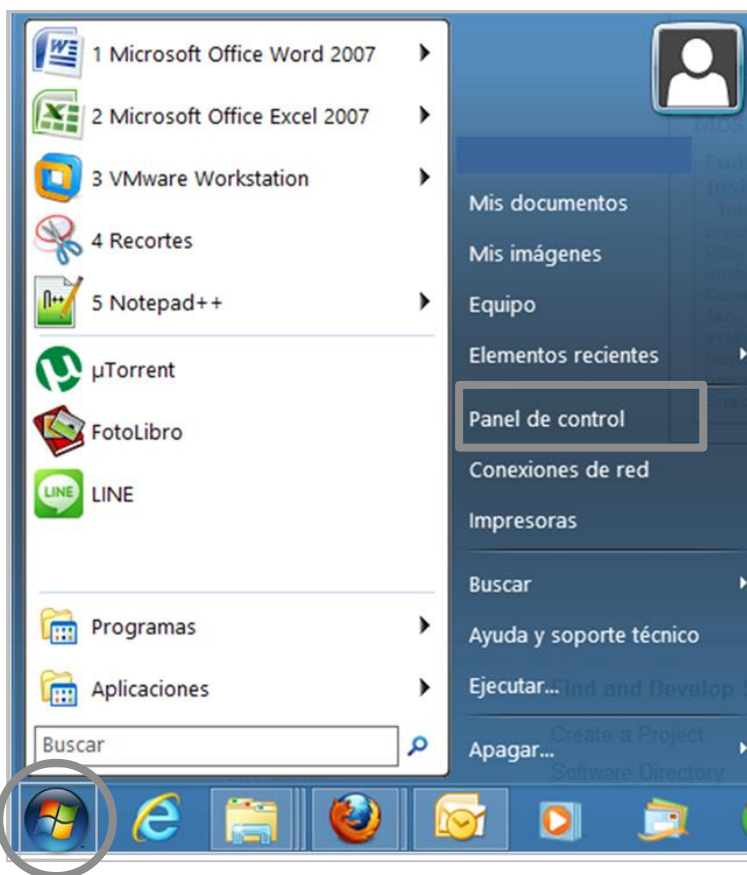


Verificar applet de LexNET

Por defecto el applet se descarga la primera vez que nos conectamos al sistema LexNET.

Si queremos asegurarnos que se ha instalado correctamente, vamos a seguir estos pasos:

- 1 Pulsamos sobre el botón **“Inicio”** situado en la barra del escritorio y a continuación sobre **“Panel de control”**.

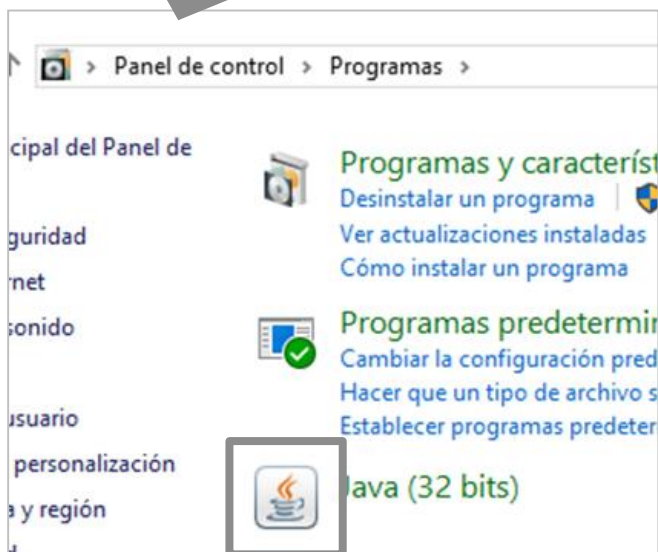
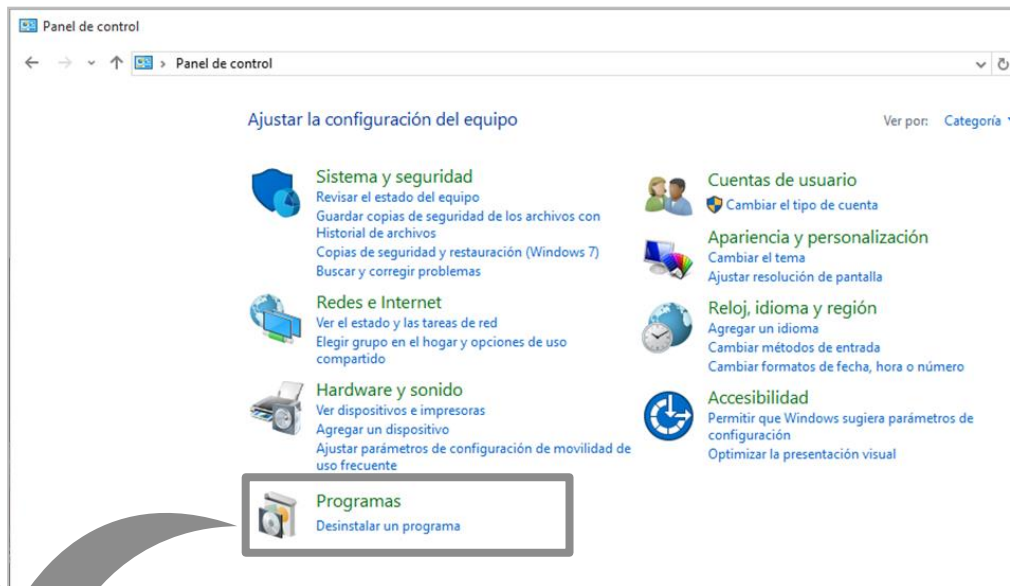


Cómo verificar si disponemos del componente Firma (applet) en el navegador



Verificar applet de LexNET

- En la ventana que se abre, pulsamos sobre “**Programas**”, y automáticamente, accedemos a una pantalla donde nos aparece el icono de **JAV**. Pulsamos sobre el icono de **Java**.

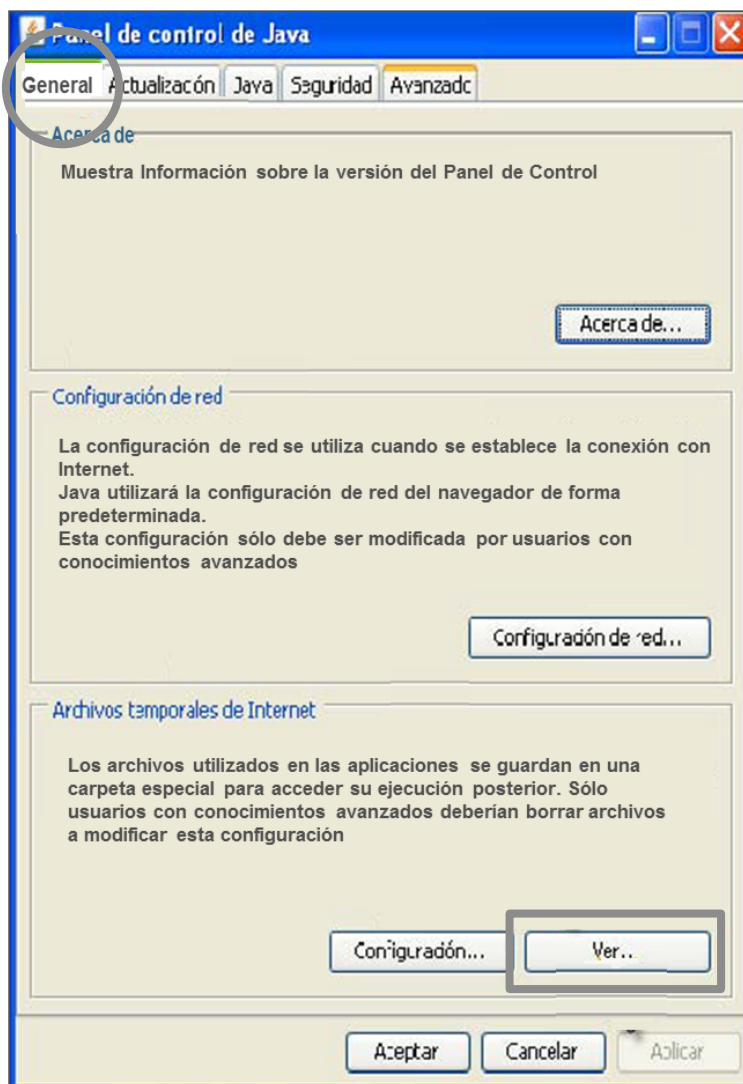


Cómo verificar si disponemos del componente Firma (applet) en el navegador



Verificar applet de LexNET

3 Dentro de la pestaña “**General**”, pulsamos sobre el botón “**Ver**”.

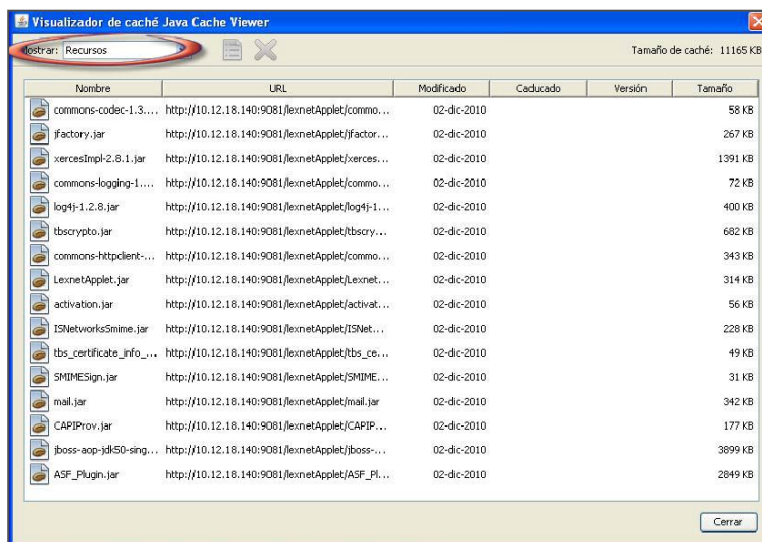


Cómo verificar si disponemos del componente Firma (applet) en el navegador



Verificar applet de LexNET

4 Cuando el componente LexNET esté instalado, veremos la pestaña emergente con una vista como la siguiente:



¡Ya hemos verificado la instalación del componente Firma (applet) en el navegador!



Si no tiene instalado el componente de firma correctamente, puedes contactar con el servicio de atención al usuario a través de la web <http://lexnetjusticia.gob.es/formincidencia>



GOBIERNO
DE ESPAÑA

MINISTERIO
DE JUSTICIA

LexNET
Justicia